

ソリューション概要

# Contact Tracing for Hospitals

接触履歴と追跡  
患者とスタッフの健康と安全の確保

**AeroScout**<sup>®</sup>



## 課題

病院は常に院内感染（HAI）を減らす努力をしていますが、COVID-19は感染予防と管理の重要性を高めています。病院は現在、感染者と接触した人の追跡など、より洗練されたツールやプロセスの導入が急務となっています。

コンタクトトレーシングは、個人が陽性反応を示した後に、感染リスクにさらされる可能性のある病院内の特定の人やエリアをピンポイントで特定し、対処するために非常に重要です。

これにより、ユニットや建物全体をシャットダウンするコストや複雑さを回避でき、病院内にいた全員に検査や自己隔離を要求する必要もなくなります。

多くの人が診断や治療処置を延期し続けている中、患者やスタッフにとって安全な環境であるという社会的な信頼を回復するために、コンタクトトレーシングは非常に重要です。

## 解決策

STANLEY Healthcare の AeroScout RTLS プラットフォームは、医療施設全体のスタッフや患者の位置、動き、状態をリアルタイムで把握し可視化する機能を長年にわたって提供・サポートしてきました。(ME機器の所在・状態管理、看護師のワークフローや患者の動線の最適化、臨床医や患者の安全確保など)

これらの経験・実績を活かし、RTLSプラットフォームは、患者、スタッフ、来訪者の近接データの収集、分析、動化するためのコンタクトトレーシングソリューションを提供しています。スタッフ、患者、来訪者にバッジを付けることで、病院は継続的に位置情報を監視し、患者や来訪者がどこにいるかを把握することができます。

これにより、COVID-19（または他の感染症）で陽性と判定された人と接触した可能性のある人全員を特定するプロセスが大幅に簡素化されます。データは安全に保存され、アクセスは適切な許可を得たユーザーに限定されています。

## ソリューションのメリット



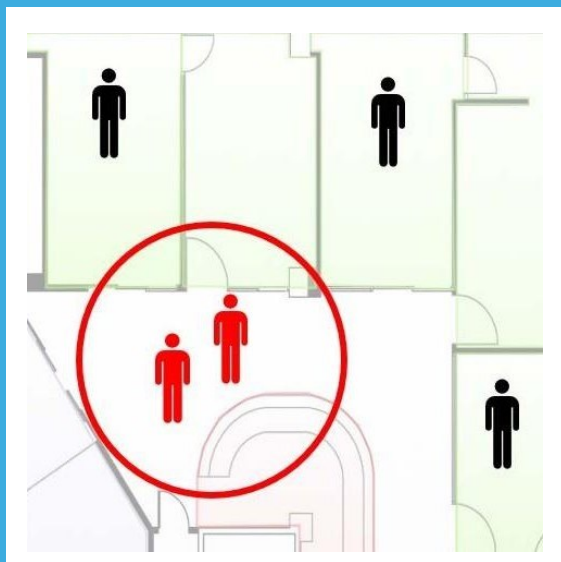
コンタクトトレーシングの自動化、簡素化による迅速な対処、正確な結果の取得  
曝露リスクの軽減



医療を求める患者の安全性の向上  
(外来訪問、緊急時の訪問など)



分析に役立つ豊富なデータの取得



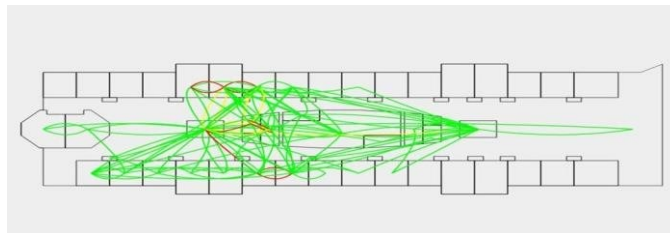
定期的にWi-Fiを発信するバッジをドクターやスタッフ、患者、来訪者に身につけていただきます。各バッジは個人のアイデンティティにリンクされており、動きはRTLSプラットフォームによって継続的に記録され、分析が必要な場合に備えて保存されます。患者、介護者、訪問者がCOVID-19（図1を参照）で陽性となった場合、病院は彼らがどこにいたのか、それぞれの空間にどれくらいの時間いたのか、そして病院にいる間に誰が彼らの近くにいたのかを知る必要があります。コンタクトトレーシング\*を使用し、プライバシー

ガイドラインに従って、病院の管理者は、病院にいる間に接触した可能性のある患者、介護者、訪問者を接触した時間と場所とともにリストアップしたレポートを迅速に作成することができます。このソリューションでは、コンタクトトレーシングレポートに加えて個人が病院内でどこにいたかを示す履歴ロケーションレポートも提供することができます（図2を参照）。これは、一時的に閉鎖や消毒が必要となるエリアを確認するのに役立ちます。

図 1. コンタクトトレーシングレポートの例

Case Name	Case ID	Exposed	ExposedID	Duration	Start Date	End Date	Location	Confidence
RebeccaJ.	7390271635	RobertB.	1837208	60	5/20 16:35	5/20 16:36	Room4121	High
RebeccaJ.	7390271635	MaryL.	5297103	110	5/20 16:34	5/20 16:36	Room4121	High
RebeccaJ.	7390271635	RobertB.	1837208	90	5/20 16:31	5/20 16:33	Room4121	High
RebeccaJ.	7390271635	MaryL.	5297103	240	5/20 16:30	5/20 16:34	NurseStation	Medium
RebeccaJ.	7390271635	JeffT.	7393729173	130	5/20 13:52	5/20 13:55	Floor2 /Lab	Confirmed

図 2. スタッフの行動履歴の例



## 拡張性に富んだ、衛生・安全管理と感染制御アプリケーション

STANLEY Healthcare の RTLS プラットフォームは、コンタクト・トレーシングに加え全世界1600以上の病院で使用されている各種アプリケーションをサポートしています。



### 資産(ME機器)管理

患者ケアにとって重要な資産(ME機器)の位置と状態を可視化します。汚染された機器が適切な場所にあり、使用のために再循環される前に完全に消毒されていることを確認します。コンタクトトレーシングには資産を含めることができ、影響を受けた医療機器と接触した個人を特定することができます。



### 手指消毒コンプライアンスモニタリング

RTLSを使用して、臨床医の手指衛生習慣の遵守状況を正確に、継続的かつ客観的にモニタリングします。これらの洞察は、スタッフや患者のCOVID-19感染リスクを低減するために不可欠です。



### 温湿度 & 環境モニタリング

温度に敏感な材料を安全に保管するために24時間365日の無線モニタリングを提供します。手動でのデータの記録を排除することで、業務の効率性を高め、コンプライアンスを簡素化し、コストを削減します。

コンタクトトレーシングは、リスクを軽減し、医療の安全性に対する信頼を高めるために不可欠なツールとなるでしょう。STANLEY Healthcare の RTLSプラットフォームは、コンタクトトレーシングの自動化と簡素化だけでなく、RTLS のユースケースの可能性を最大限に引き出したいと考えている病院にとって最適な選択肢です。



### STANLEY Healthcareについて

STANLEY Healthcareのソリューションは、15,000を超える医療機関や高齢者介護施設で看護・介護の改善に役立っています。STANLEY Healthcareは、Stanley Black & Deckerのグループ企業であり、Alzheimer's Association®の後援企業でもあります。詳細については、[stanleyhealthcare.com](http://stanleyhealthcare.com)でご確認ください。



パートナー販売代理店  
株式会社 サンキ